

Einrichten des Mail-Account unter Netscape

Mit Deiner Anmeldung zum Steinweg-Netz oder von Deinem Administrator hast du ein Blatt bekommen, das folgende Daten zum Mail-Account enthält:

Information zum Mail-Account

Daten

Name:	Dein Name	#1
Vorname:	Dein Vorname	
Zimmer:	X / XX	
Login:	U0XXX	#2
Passwort:	*****	
email:	vorname.nachname@stuwo-steinweg.de	#3
Server:	mail.stuwo-steinweg.de	#4

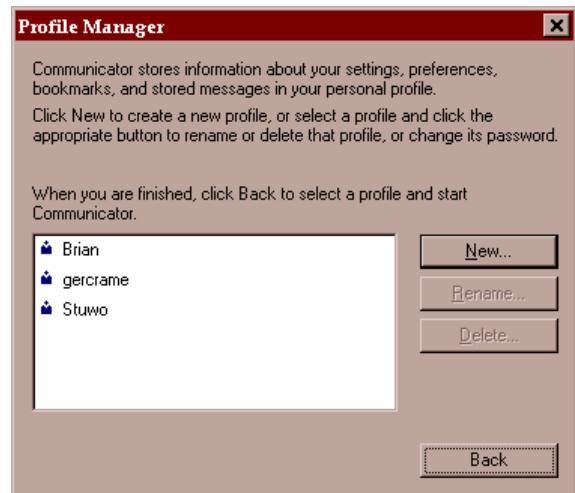
Auf diesem Blatt stehen auch einige Hinweise zu den verschiedenen Mail-Diensten wie POP und IMAP. Sicherlich findet der Interessierte eine Menge Information dazu im Internet, deshalb geh ich hier auf die Unterschiede nicht weiter ein. Allerdings ist zu erwähnen, dass mit IMAP eine größere Sicherheit gegen Mitlesen Eurer Mails und Ausspähen Eurer Passwörter gegeben ist. Deshalb Beschreibe ich hier wie man IMAP einrichtet, bei POP muss dann nur der entsprechende Button betätigt werden, ansonsten ist alles gleich.

Grundsätzlich gibt es zwei Möglichkeiten den neuen Account einzurichten, entweder Ihr legt ein neues Profil an (empfohlen), oder Ihr ändert den bestehenden Account. Falls Ihr noch überhaupt keinen Account eingerichtet habt ist die zweite Möglichkeit, die für Euch relevante. Falls Ihr den Netscape Communicator gerade Installiert sind die gleichen Schritte wie für ein neues Profil auszuführen.

Einrichten eines neuen Accounts

Zum Einrichten eines neuen Profils musst Du Netscape beenden und unter *Start* ® *Programme* ® *Netscape Communicator* ® *Utilities* den *Profil Manager* aufrufen.

Dein bisheriges Profil wird dann in dem Fenster links erscheinen und mit betätigen des Buttons New... legst Du ein weiteres Profil an.



Es erscheint ein Fenster mit einigen Informationen und mit Weiter > kommst du auf die Seite in der Du Deinen Namen (#1 auf dem Datenblatt) und die neue E-Mail Adresse (#3 auf dem Datenblatt) eintragen kannst. Wie bei allen weiteren Schritten ist auf die Groß- und Kleinschreibung zu achten. Wieder Weiter > betätigen und Du kommst auf die nächste Seite.

In diesem Fenster kannst Du den Namen des Profils eingeben (z.B.: Steinweg oder so). Netscape editiert das untere Feld selbstständig, es sei denn Du willst partout ein anderes Verzeichnis haben, in dem Deine Mails gespeichert werden, dann kannst Du es natürlich ändern.

Choose a Name and Directory for your Profile

If you create several profiles, you will be able to tell them apart by their names. You may use the name provided here or enter a different one.

Profile Name:
Steinweg

Your user settings, preferences, bookmarks, and stored messages will be kept in the directory given below. We recommend that you use the default directory already listed.

D:\Internet\Netscape\Users\steinw

Please click Next to continue

< Zurück Weiter > Fertig stellen Abbrechen

Set up your Outgoing Mail Server

Communicator now has enough information to set up your basic profile. However, Communicator needs additional information if you want to send or receive email or use newsgroups. If you do not know the information requested, please contact your system administrator or Internet Service Provider.

Outgoing mail (SMTP) server: # 4
mail.stuwo-steinweg.de

Click Next to continue entering information.
Click Finish if you want to start Communicator and continue entering your mail and newsgroup information later.

< Zurück Weiter > Fertig stellen Abbrechen

Hier ist jetzt der Mail-Server(#4) einzutragen.... und Kleinschreibung nicht vergessen :-)

Als User Name ist hier der Login(#2) einzutragen und als Incoming Mail-Server(#4) nochmals der Server.
Hier ist auch die Entscheidung zu treffen ob man lieber POP oder IMAP benutzen will, wie gesagt, IMAP ist etwas sicherer.

Set up your Incoming Mail Server

The information below is needed before you can receive mail. If you do not know the information requested, please contact your system administrator or Internet Service Provider.

Mail server user name: # 2
Login (e.g. jsmith)

Incoming Mail Server: # 4
mail.stuwo-steinweg.de

Mail Server type:
 POP3
 IMAP

Click Next to continue entering information.
Click Finish if you want to start Communicator and continue entering your mail and newsgroup information later.

< Zurück Weiter > Fertig stellen Abbrechen

Set up your Newsgroups Server

The information below is needed before you can read newsgroups. If you do not know the information requested, please contact your system administrator or Internet Service Provider.

News (NNTP) server:
news

Port: 119 Secure

Click Finish to start Communicator using your new profile.

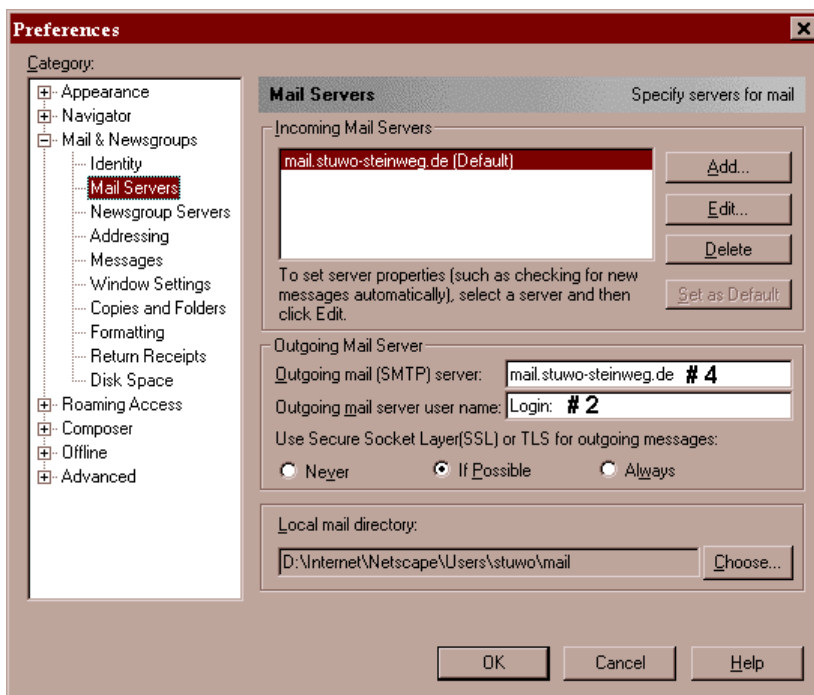
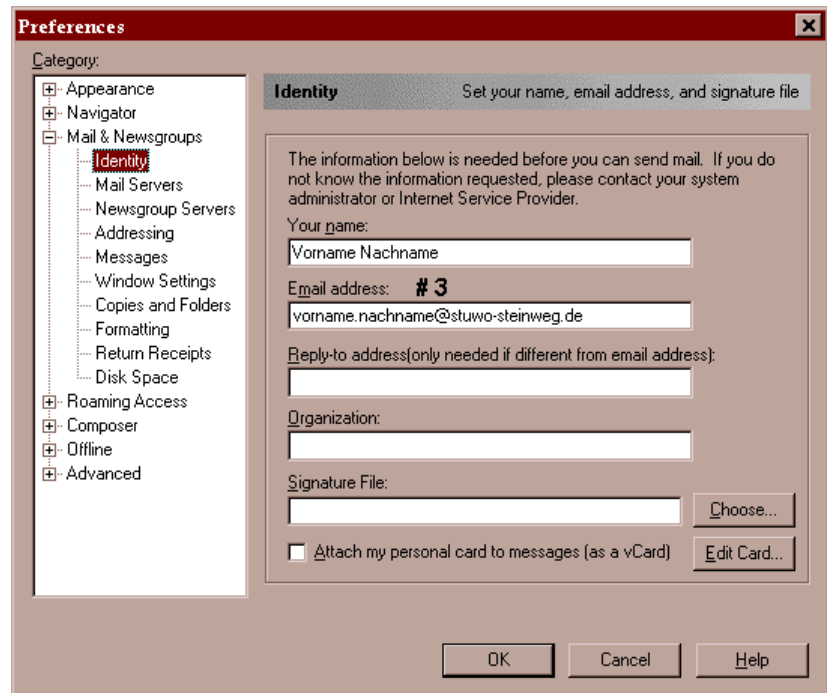
< Zurück Weiter > Fertig stellen Abbrechen

Als letztes Fenster erscheint die Eintragung für einen News-Server. Da wir aber keinen (noch nicht?) betreiben, einfach auf Fertig stellen klicken.

Jetzt startet der Communicator und probiert als Startseite die Homepage von Netscape, am besten Stoppen und in *Edit (Bearbeiten) ® Preferences (Einstellungen) ® Navigator* Eure gewünschte Startseite eingeben (www.stuwo-steinweg.de).
Zum testen ob der Mail-Account funktioniert weiter unten.

Ändern eines bestehenden Profils

Um ein schon bestehendes Profil zu ändern (mindestens eines besteht bereits, da Netscape bei der Installation automatisch eins anlegt), ist unter *Edit (Bearbeiten) ® Preferences (Einstellungen) ® Mail & Newsgroups ® Identity* die E-Mail Adresse(#3) zu ändern.

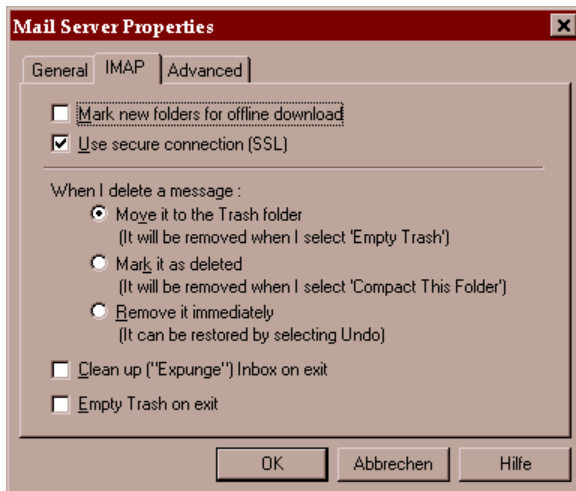
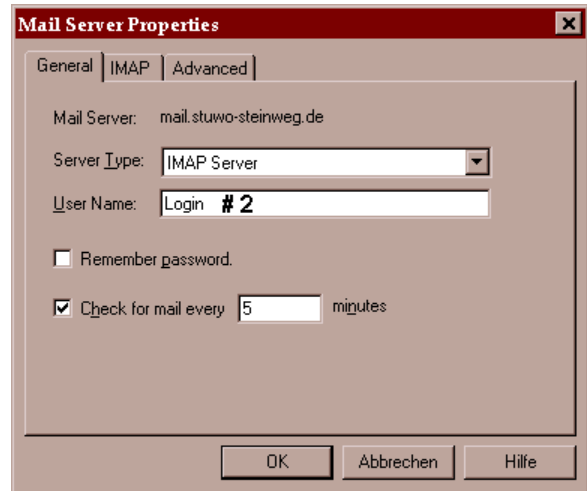


Unter der Auswahl *Mail-Server* beschäftigen wir uns zuerst mit *Outgoing Mail-Server*. Hier ist der Server(#4) einzutragen sowie der *User name*(#2). Es ist zu empfehlen SSL zu aktivieren, also mit *IfPossible* oder *Always*.

Jetzt zu *Incoming Mail-Server*, um Veränderungen vorzunehmen markieren und auf *Edit* klicken.

Wenn der aktuelle Account (z.B. der vom Agent) auch schon als IMAP eingerichtet wurde kann mit *Add* ein weiterer Server eingerichtet werden, allerdings nicht wenn z.B. der Agent-Account als POP eingerichtet ist.

Als *Server-Typ* ist hier *IMAP Server* auszuwählen (es kann auch POP ausgewählt werden, aber die Sicherheit....) und als *User Name* wieder Login.



Auf der *Registerkarte IMAP* muss *SSL* aktiviert werden und es können noch einige Einstellungen gemacht werden, was mit gelöschten Mails passieren soll. Mit OK alles bestätigen und der neue Account ist eingerichtet.

Testen des Mail-Accounts

Nachdem entweder ein neues Profil angelegt wurde oder nach Änderung eines bestehenden Profils kann mit dem Netscape Messenger der Account getestet werden. Wenn IMAP benutzt wird erscheinen noch einige Sicherheitsabfragen und Bemerkungen (bei Abfragen immer mit OK oder Ja bestätigen, bzw. SSL aktivieren), und wenn alles funktioniert erscheint die Passwortabfrage. Wahrscheinlich ist noch keine Mail in Eurem Mailverzeichnis, aber Ihr könnt ja mal Euren Nachbarn fragen ob er Euch eine zuschickt :-)