

Einrichten eines Netzwerkes unter Windows 2000

Um einen Zugang zum Steinweg Netz zu bekommen musst Du Dich zuerst anmelden und die Gebühren entrichten. Ist dies geschehen erhältst Du einen Zettel der folgende Daten enthält:

Anmeldung für das Wohnheimnetz Steinweg 20

Name: Dein Name_____

Vorname: Dein Vorname_____

Zimmernr.: X / XX_____

Nick: Dein Nickname_____

Wird vom Netzwerkteam ausgefüllt

IP1: 172.23. XX . 1 # 1

Rechnername1: So soll dein Rechner heißen # 2

IP2: 172.23. _____

Rechnername2: _____

IP3: 172.23. _____

Rechnername3: _____

SubnetMask: 255.255.0.0 # 3

Arbeitsgruppe: STEINWEG # 4

Domain: stuwo-steinweg.de # 5

DNS: 172.23.1.1 # 6

Gateway: 172.23.1.1 # 7

WINS: 172.23.1.1 # 8

Wahrscheinlich hast Du schon eine Netzwerkkarte installiert, wenn nicht, Computer herunterfahren und die Netzwerkkarte installieren. Während Windows neu startet erkennt er normalerweise die Netzwerkkarte und installiert selbstständig die nötige Software.

Nun zu Windows 2000:

In der Task-Leiste findest Du unter *Start ® Einstellungen ® Netzwerk- und DFÜ-Verbindungen* den Eintrag *LAN-Verbindung*. Den musst Du aufrufen und es erscheint folgendes Fenster:

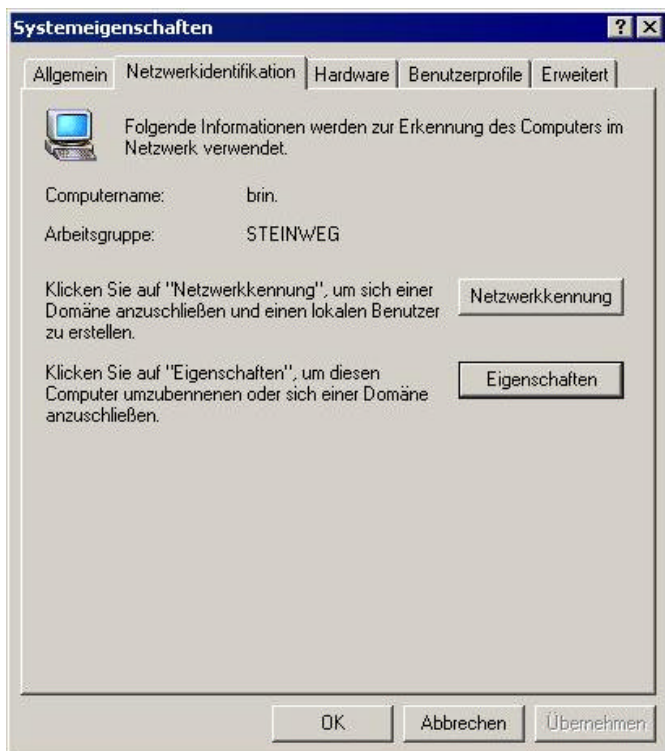
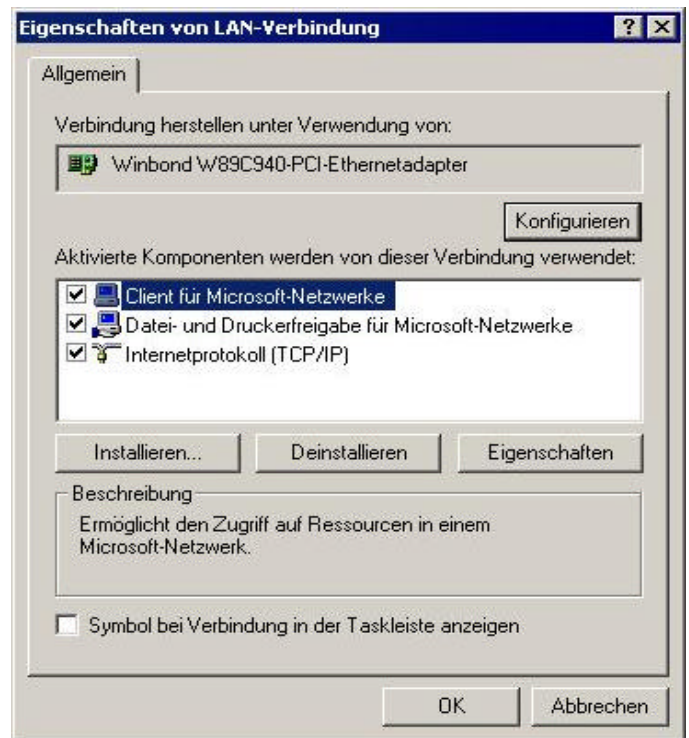


Dort klickst Du auf Eigenschaften und es erscheint (das Bild rechts):

Hier findest Du das Icon *Netzwerk*, welches bei Doppelklick mit der Maus ein weiteres Fenster aufruft.

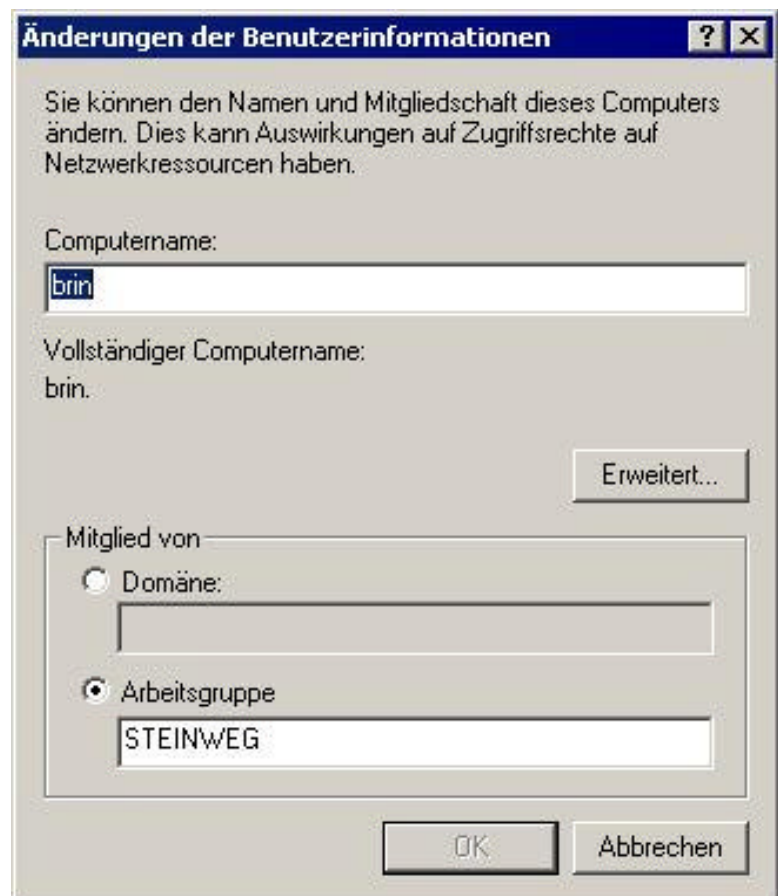
Ich empfehle alle Clients, Protokolle, Netzwerkkarten und so zu *Entfernen*, außer die rechts im Fenster aufgeführten natürlich. Wenn noch irgendein Dienst fehlt, kannst Du mit *Installieren* die fehlenden Komponenten hinzufügen.

Unter *Client* → *Microsoft* findest Du *Client für Microsoft-Netzwerke*, unter *Protokoll* → *Microsoft* das *TCP/IP* Protokoll und unter *Dienst* → *Microsoft* die *Datei- und Druckerfreigabe für Microsoft-Netzwerke*.



noch mal auf Eigenschaften klicken und in dem Feld *Computername* → trägst Du Deinen Rechnernamen1 (# 2 auf Deiner Anmeldung) und in dem Feld *Arbeitsgruppe* die Arbeitsgruppe (# 4) ein. Unter *Erweitert...* nichts eintragen.

Mit der rechten Maustaste auf *Arbeitsplatz* klicken und *Eigenschaften* auswählen. Die ← Registerkarte *Netzwerkidentifikation* anklicken. Sie enthält die Informationen, die Windows 2000 benötigt, damit es Deinen Computer in die Netzwerkumgebung einfügen kann. Dann



Zurück auf die Registerkarte *Eigenschaften von LAN-Verbindung* und wenn Du Dir dann die *Eigenschaften von TCP/IP* anzeigen lässt erscheint folgendes Fenster. →

Da Du eine feste IP-Adresse hast, musst du *Folgende IP-Adresse verwenden* aktivieren.

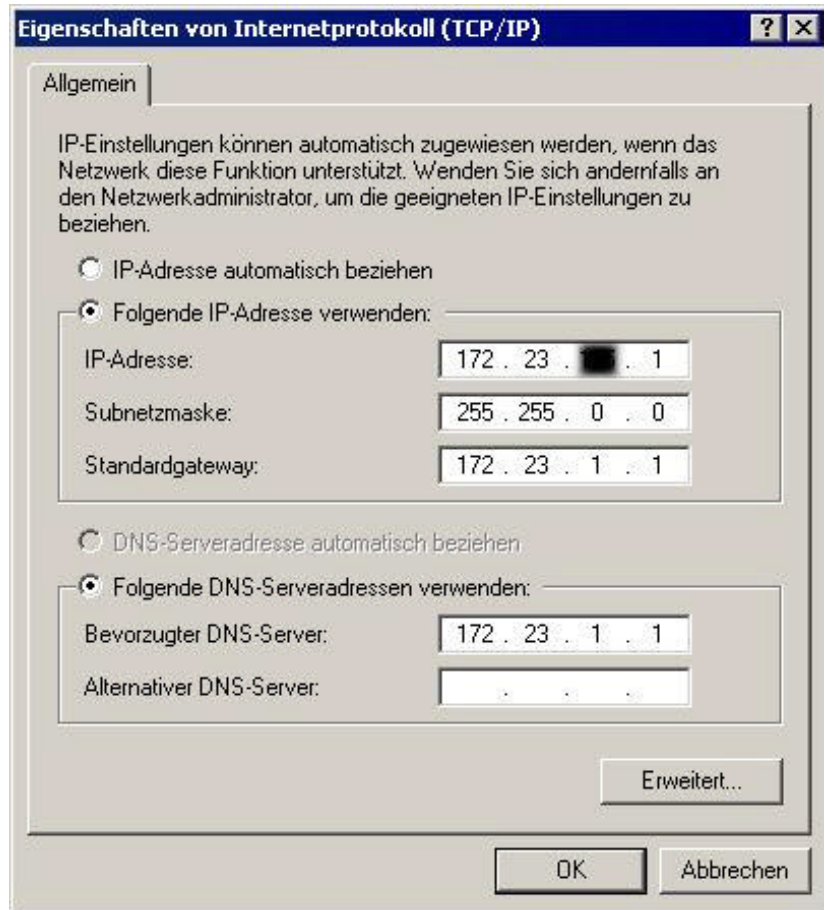
In *IP-Adresse* trägst Du Deine IP-Adresse ein die auf der Anmeldung IP1: heißt (# 1).

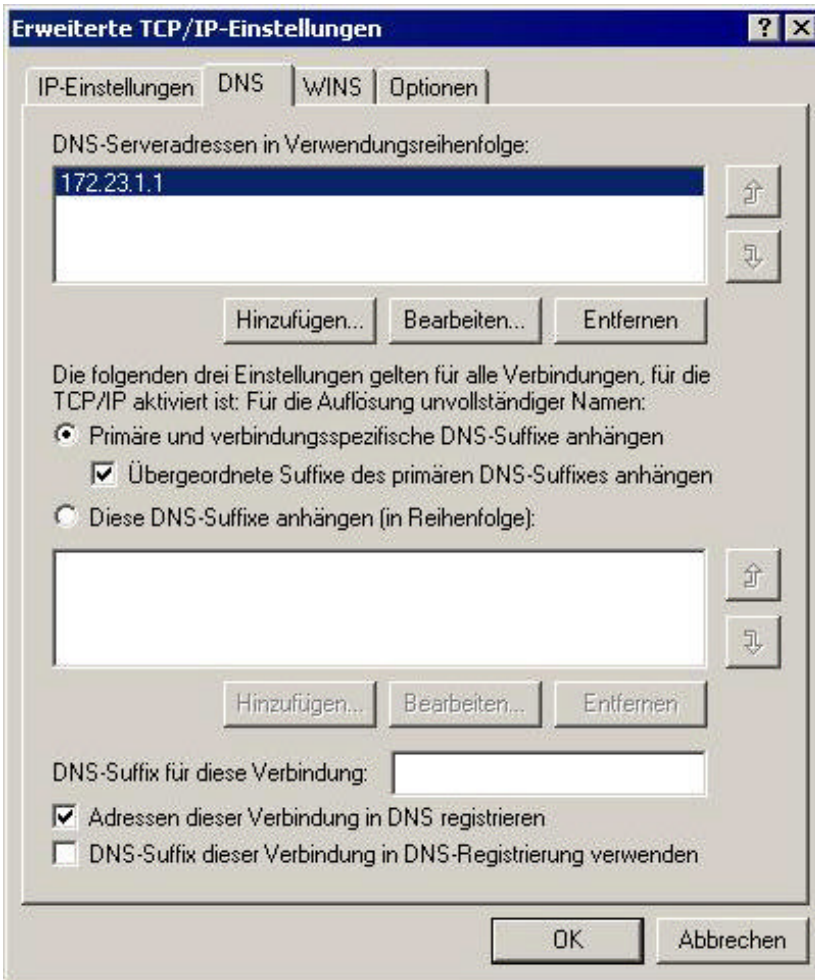
Unter *Subnet-Mask* ist 255.255.0.0 einzutragen (# 3 auf der Anmeldung).

Unter *Standardgateway* ist 172.23.1.1 einzutragen (# 7 auf der Anmeldung).

Folgende DNS-Serveradressen verwenden musst Du aktivieren und dann 172.23.1.1 eintragen (# 6 auf der Anmeldung). Das Feld *Alternativer DNS-Server* bleibt frei. Dann auf *Erweitert* klicken.

Hier kannst Du noch mal alle Einstellungen kontrollieren. Danach auf *DNS* klicken. →



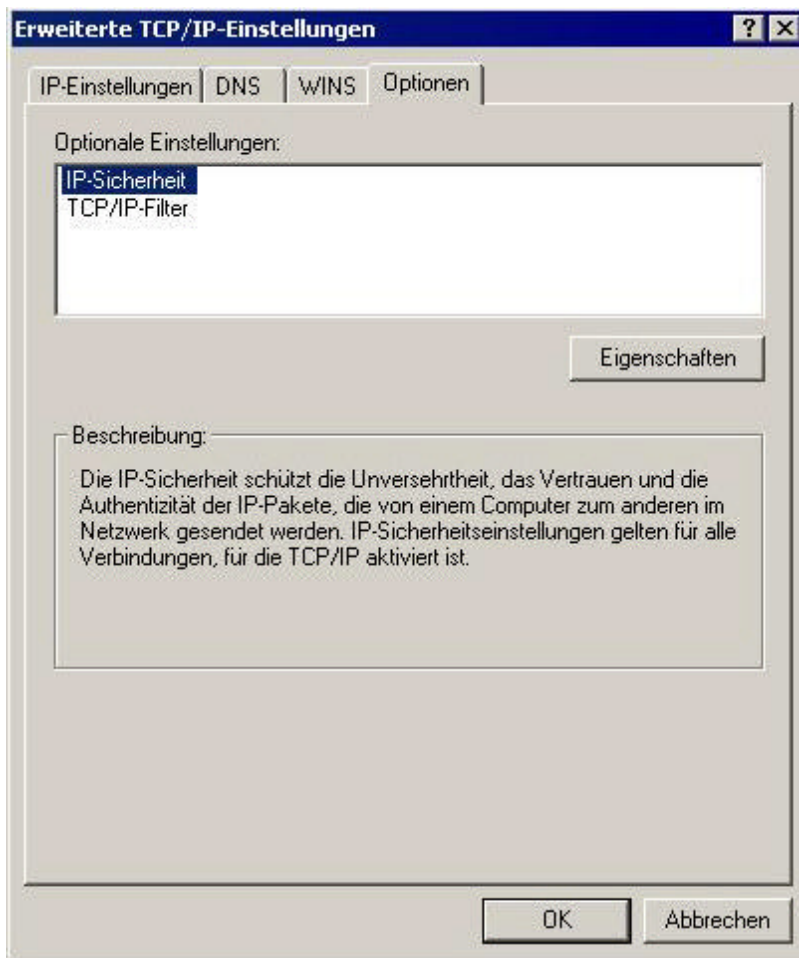


← Hier musst Du wiederum nur kontrollieren, ob die Einstellungen mit Deiner Anmeldung übereinstimmen. Als nächstes musst Du die Registerkarte *WINS-Konfiguration* anklicken.



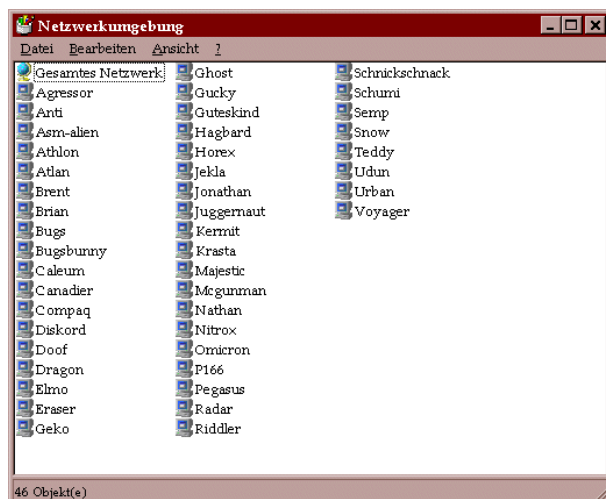
Über *Hinzufügen...* kannst Du 172.23.1.1 (# 8 auf der Anmeldung) ein. Die anderen Einstellungen wie auf dem Screenshot übernehmen.

WICHTIG!!
Die „LMHOSTS-Abfrage“ darf **NICHT** aktiviert werden. Also keinen Haken setzen!!



Bei der nächsten Registerkarte *Erweiterte TCP/IP-Einstellungen* ist keine Änderung vorzunehmen.

Nochmal alles kontrollieren, die Windows 2000 CD bereithalten und mit dem *OK* Button bestätigen. Jetzt befindest Du Dich wieder in dem Fenster *Netzwerk* und wenn jetzt noch mal der *OK* Button betätigt wird kopiert Windows die nötige Software auf Deinen Computer und will den Computer neu starten.....



Um zu kontrollieren ob alles richtig funktioniert kannst Du auf das Icon *Netzwerkumgebung* klicken und solltest dann eigentlich die anderen Computer im Netz sehen können. Wenn nicht, kontrolliere noch mal alle Einstellungen, die Netzwerkkarte und das Kabel nach und wenn es dann immer noch nicht funktioniert..... dann brauchst Du Hilfe. Ansonsten VIEL SPASS mit dem Netz!!!